

1912

1913

1914



Nathan Altman

S. LONDYNSKI

Agence Phot. Inter. d'Art.

162

162 Boulevard Montparnasse PARIS

Tel. Littre N° 10-55

Nolan Altman

N.A

1930



N. A. 1979

AGRICULTURAL BANK OF AMERICA
FUND FOR AGRICULTURE
TEL. EXCH. N. 10.88
FONDYANKA

L. Schneid, Warsaw,
Krylowka 25/3



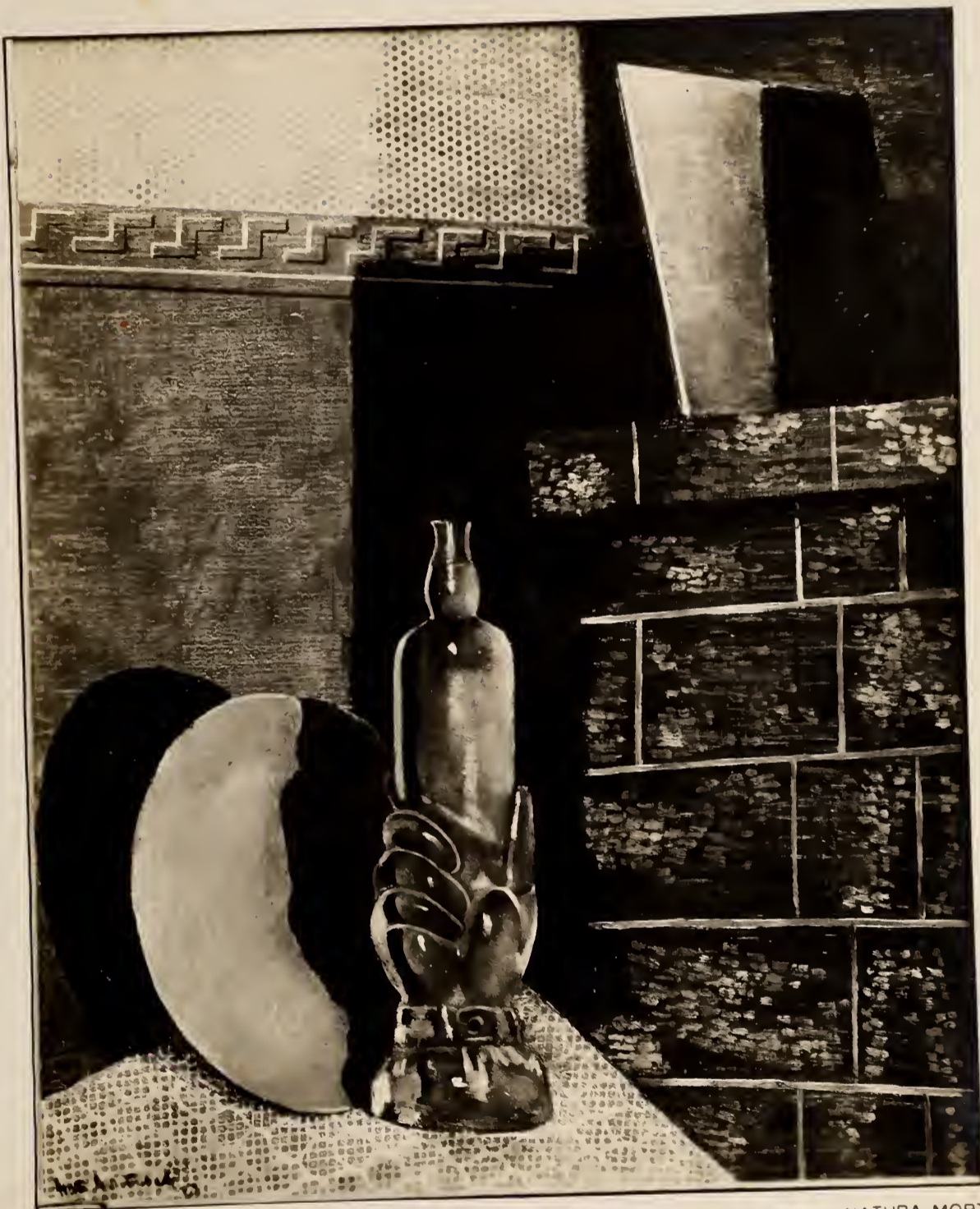
XVI Esposizione Internazionale d'Arte di Venezia (Padiglione dell'U.R.S.S.) - Nathan Altmann

SPIAGGIA DI CRIMEA

(314) FOTO GIACOMELLI - VENEZIA

M. A.

1927.

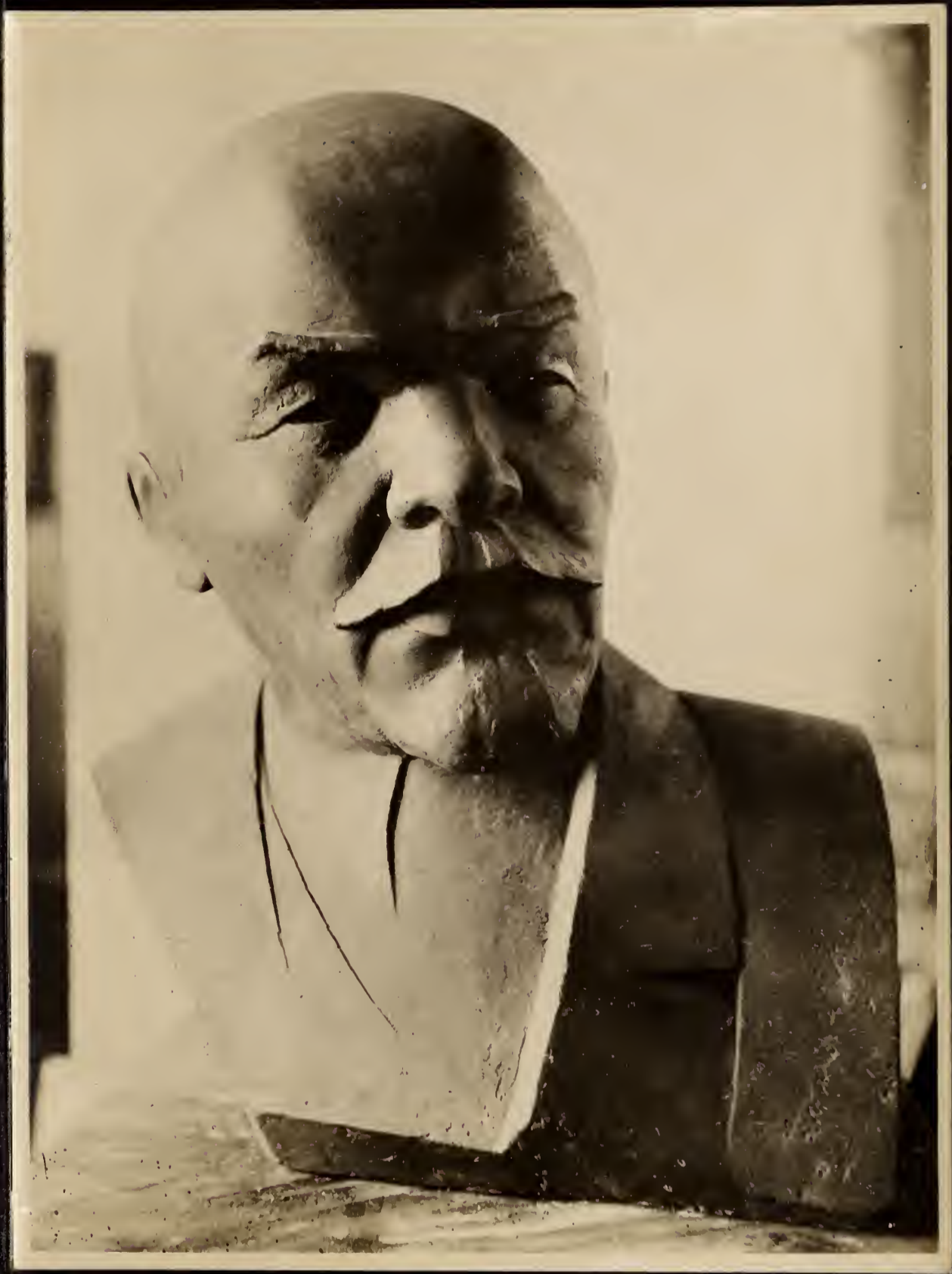


XVI Esposizione Internazionale d'Arte di Venezia (Padiglione dell'U.R.S.S.) - Nathan Altmann - NATURA MORTA

(315) FOTO GIACOMELLI - VENEZIA

N. A.

1927



N. A.

Lenin.

1920.



N. A.

1927

Tretjakoffel.



N. T. 1929.

S. LONDYNSKI
APR 11 1929
1000 10th St. N.W.
WASHINGTON, D.C.

1000 10th St. N.W.



N. A.

1929